



**CALDURAN®**  
KALKZANDSTEEN

# **Calduran Kalksandstein®**

Spezialist für Kalksandsteinanwendungen





Calduran Kalkzandsteen liefert Kalksandsteinprodukte nach Deutschland, in die Niederlande und nach Belgien. Mit Kalksandstein von Calduran entscheiden Sie sich für ein einfaches, wirtschaftliches und sehr flexibles Bausystem für tragende und nicht tragende Wände. Mit unseren Lösungen bieten wir Ihnen die Basis für den Bau.

Wir streben danach, immer die Besten zu sein und mit unseren Geschäftspartnern langfristige Partnerschaften einzugehen. In der Praxis tun wir das, indem wir sie unterstützen und Dienstleistungen, Wissen und Erfahrungen austauschen. Wir streben danach, unsere Prozesse unter Wahrnehmung unserer sozialen Unternehmensverantwortung möglichst effizient zu gestalten und die Ausfallkosten zu minimieren.

Schon seit über hundert Jahren produzieren wir Kalksandstein. Wir haben zwei Produktionsstätten in den Niederlanden: in Hoogersmilde und in Harderwijk, wo sich auch unser Hauptsitz befindet. Von diesen Standorten aus liefern wir Kalksandstein in vielen Formaten für Bauprojekte in Teilen Deutschlands und Belgiens sowie in den Niederlanden.

Das Calduran Leistungsspektrum umfasst die Fertigung und Lieferung eines kompletten Sortiments von Kalksandsteinprodukten für tragende und nicht tragende Wände und ist in den Niederlanden Marktführer in diesem Bereich.



Hauptverwaltung in Harderwijk  
mit Schulungszentrum



## ■ Optimierte Abläufe von Anfang an

Die Philosophie von Calduran ist das ständige Streben nach Ergebnisoptimierung im Interesse aller Beteiligten - angefangen bei der Planung über die Ausführung bis hin zur Reduktion der Gesamtkosten für den Bauherren. Entsprechend ist unsere Organisationsstruktur mit einer Vielzahl von Servicedienstleistungen aufgebaut. Wir sehen uns nicht nur als Hersteller von Kalksandsteinprodukten. Unsere Leistungen erstrecken sich über den gesamten Bauprozess beginnend mit der Beratung vor Ort über Planungs- und Ausführungsunterstützung bis hin zur Kostenoptimierung und Berücksichtigung größtmöglicher Flexibilität auch während der Bauphase.



## Einsatzbereiche

Calduran Kalksandsteinprodukte können praktisch überall eingesetzt werden, im klassischen Wohnungsbau, im mehrgeschossigen Hochbau sowie im Gewerbebau.

In Deutschland bieten wir unsere beiden Elementsysteme Standard-Planelement (PE) für den klassischen Hausbau und Hochleistungs-Planelement® (HPE) speziell für den mehrgeschossigen Hochbau an.

Beide Elementsysteme werden als komplette Bausysteme vorab gezeichnet, werksseitig passgenau zugeschnitten und auf die Baustelle geliefert.



### ■ Planelement PE für den klassischen Rohbau

Mit unserem PE können Sie sowohl die Individualität des Ein- oder Zweifamilienhauses als auch den Reihenhausbau als variablen Serienbau ideal fertigen. Calduran PE punktet in allen wichtigen Disziplinen, wenn es um Schnelligkeit und Qualität unter Wahrung höchster Präzision geht. Calduran PE erfüllt selbstverständlich alle Normvorschriften in Sachen Wärmedämmung und Schallschutz. Dank unseres umfassenden Services mit exakt ausgearbeiteter Detailplanung und daran anschließender perfekter Baustellenlogistik gewährleisten wir neben absoluter Ergebnissicherheit auch ein perfektes Timing zur Einhaltung vereinbarter Fertigstellungstermine. Unsere vielfach realisierten Projekte sind beste Referenzen für die unschlagbaren Vorteile von Calduran PE - überzeugen Sie sich selbst.



**Wir schaffen  
Win-to-Win-Situationen  
für alle**





## HPE - Bis zu 7% Nutzflächengewinn dank Schlankeren Wandstärken

### ■ Hochleistungs-Planelement® - kurz HPE - für den mehrgeschossigen Wohnungs- und Gewerbebau

Calduran HPE ist ein weiterer Beleg für unsere Innovationskraft im Bereich der Produktentwicklung. HPE ist schnell und einfach zu verarbeiten - dank unserer Projektunterstützung mit höchster Ergebnissicherheit - und realisiert dabei einen Nutzflächengewinn von bis zu 7%. Dieser Nutzflächengewinn wird durch die Optimierung der Wandstärken ausgearbeitet. Viele Wandstärken können statt in herkömmlicher Wandstärke von 240 mm durch den Einsatz von Calduran HPE in einer Stärke von 214 mm ausgeführt werden. Bisherige Wandstärken in 214 mm PE können häufig auch auf 175 mm HPE reduziert werden.

Dank vergleichbarer Druckfestigkeit und Rohdichte wie von Beton, lassen sich so insbesondere bei klein parzellierten Grundstücken und Baulücken erheblicher Nutzflächengewinn und folglich deutlich bessere Renditen erzielen. Calduran HPE ist für bis zu 10-geschossiger Bauweise genehmigt und läßt sich hervorragend auch auf Betonkonstruktionen aufsetzen.

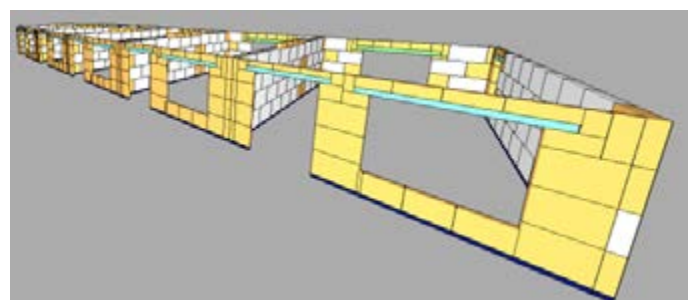
Und auch hier gilt - typisch für Produkte von Calduran - bester Service und Ergebnissicherheit dank sorgfältiger Vorplanung für Schnelligkeit und Zuverlässigkeit in punkto Qualität und Termineinhaltung.

### ■ Calduran-Webviewer®

Calduran-Webviewer®: Die online Lösung für eine schnelle und exakte Kontrolle von Wandansichtsplänen in Elementausführung aus Kalksandstein. Er bietet die Möglichkeit einer einfachen und sicheren Kommunikation zwischen Ihrer Arbeitsvorbereitung und unserem Projektbüro an Hand digitaler Ansichten.



**Innovationen die Sie  
nach vorne bringen**



# Calduran Arbeitsweise

Schlanker bauen gilt für uns nicht allein in Bezug auf den Baustoff, sondern auch für den gesamten Planungs-, Abstimmungs- und Koordinationsaufwand. Feste Ansprechpartner, langjährige Erfahrung und optimale Prozessabläufe

garantieren Ihnen maximale Ergebnissicherheit bei Ihrem Bauvorhaben. Wir begleiten Sie kompetent und umfassend von der Betreuung vor Ort durch unseren Vertrieb über unsere Beratung und Planung im Back-Office bis hin zur perfekten Abwicklung auf der Baustelle.

## Kundenbetreuung



Intensive Begleitung von Anfang an: Unsere Kundenbetreuer sind die Galionsfiguren des Vertriebs. Sie agieren auf regionaler Ebene und sind Ihr kompetenter Ansprechpartner für die Erstberatung vor Ort.

- Beratung vor Ort
- Koordination weiterer Abläufe
- Objektbezogene Kalkulation
- Angebotserstellung

## Bautechnik & Beratung



Ein Team von Fachleuten steht Ihnen für die individuellen bautechnischen Belange Ihres Vorhabens jederzeit zur Verfügung.

- Produktanwendungen
- Materialeigenschaften
- Bauliche Durchdringungen
- Verarbeitungsvorschriften
- Leistungsverzeichnis

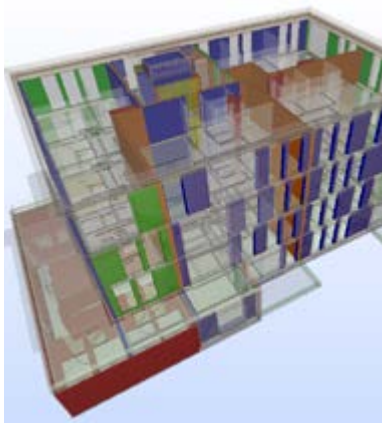
## Projektvorbereitung



Ein wichtiger Schlüssel zum Erfolg ist unsere konsequente Projektvorbereitung.

- Fertigung eines Projektplans
- Prüfung der Bauzeichnungen
- Erstellung des Lieferschemas
- Abstimmung der Ergebnisse mit dem Fachunternehmer

## Planungsbüro



Das Planungsbüro gewährleistet die Planung zur optimalen Umsetzung Ihres Bauvorhabens.

- Detailausarbeitung der Wandpläne
- Mengenermittlung
- Bauliche Durchbildungen und Anschlüsse
- Hauseigenes Zeichnungssystem Auto-CAD kompatibel
- Online Prüfung der Wandansichtsplanung: Calduran Webviewer®

## Baustelleneinweisung



Wir lassen Sie auch auf der Baustelle nicht allein. Ihr Betreuungsteam sorgt für die praktische Umsetzung auf der Baustelle vor Ort.

- Vorbesprechung zu Beginn der Ausführungsarbeiten auf der Baustelle
- Einweisung in die Verarbeitung der Calduran-Produkte
- Baustellenbegleitung während der Bauphase

## Baustellenlogistik



Unser Versandbüro bietet Ihnen perfekten Service mit optimaler Baustellenlogistik auf Ihre individuellen Belange abgestimmt.

- Koordination und Terminabsprache der Auslieferung
- Lieferung von Hilfsmaterialien - Vermietung von Versetzgeräten
- Wetterfestes Ausliefern der Ware



## Calduran Kalksandstein Liefergebietskarte

**Ihre Ansprechpartner:**

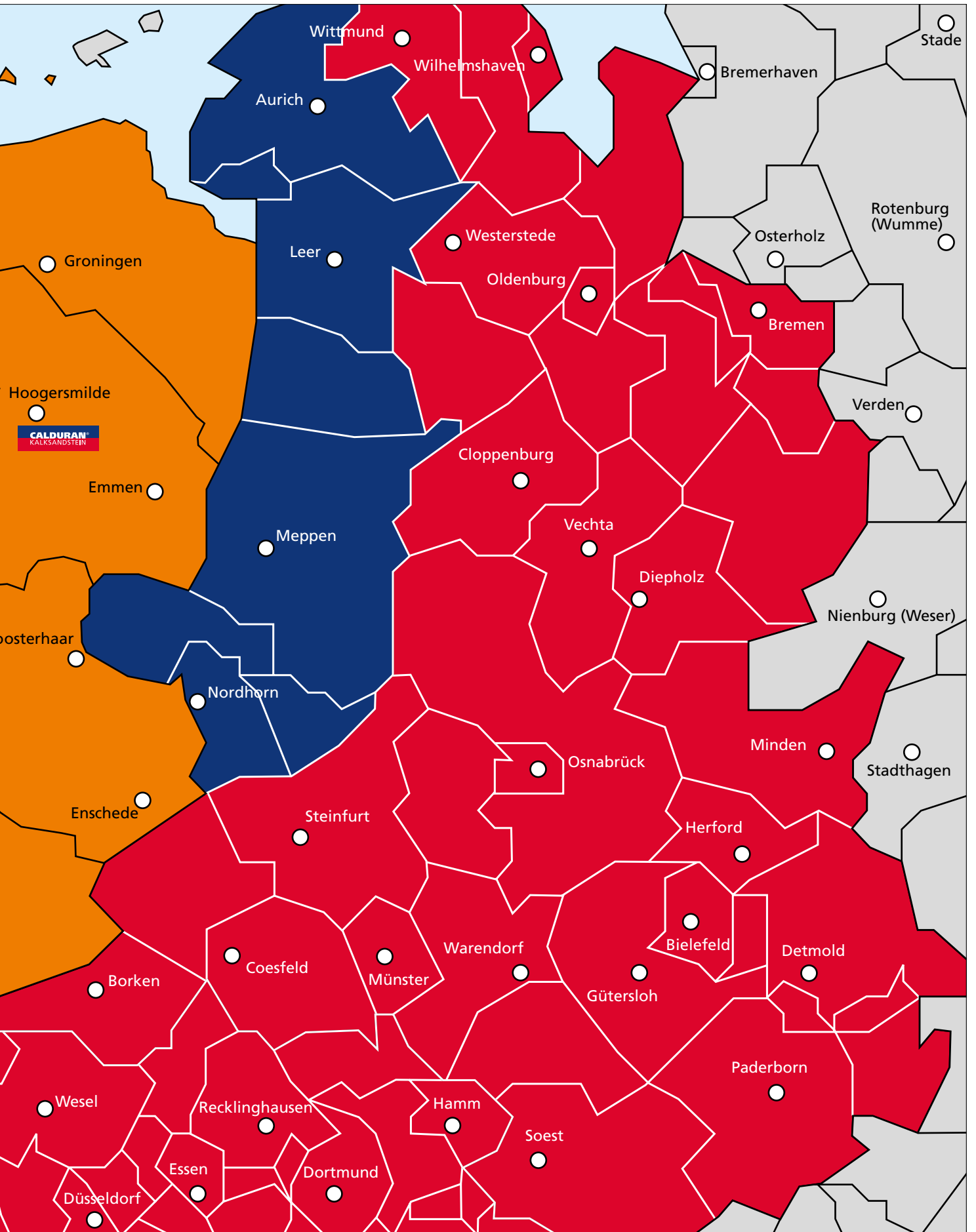


**Eric van der Ent**  
Mobil: +31 (0) 6 517 29 159



**Thorsten Olawsky**  
Mobil: 0160 903 37 106







**CALDURAN®**  
KALKSANDSTEIN

#### Hauptverwaltung

Calduran Kalkzandsteen bv  
Einsteinstraat 5  
NL-3846 BH Harderwijk

Postfach 97  
NL-3840 AB Harderwijk

Telefon +31 341 464 008

deutschland@calduran.nl  
www.calduran.de



**CRH Structural**

**Samen bouwen aan een duurzame toekomst**

*Calduran Kalkzandsteen ist ein Unternehmen von CRH Structural, dem führenden niederländischen Partner für konstruktive Bauelemente. Mit den fünf starken Marken Calduran (Kalksandstein), Alvon, Heembeton (Betonfertigbau), Dycore (Systemböden) und Stalius (Stahltragwerke) kann CRH Structural seinen Kunden ein Komplettangebot von Boden- und Wandelementen bis hin zu vollständigen vorgefertigten Rohbausystemen liefern. Für jedes Projekt, sowohl im Wohnungs- als auch im Wirtschaftsbau, bieten sie eine optimale Lösung.*